

2015 - 2016

DIREZIONE LAVORI - "ISMETT - LOTTO 1 - RISTRUTTURAZIONE PRIMO PIANO EDIFICIO 10 E PONTE DI COLLEGAMENTO TRA EDIFICIO 10 E EDIFICIO ISMETT" - PALERMO

Nel quadro della unificazione delle attività della Cardiocirurgia dell'Azienda Ospedaliera Civico e di Ismett ed allo scopo di incrementarne la ricettività ed ottimizzarne l'efficienza sanitaria, sono stati assegnati a Ismett il primo piano dell'edificio 10 e l'intero corpo di fabbrica (a due elevazioni) del padiglione Biondo (edificio 9).

In tale ambito sono stati progettati una serie di interventi che comprendono la ristrutturazione dei tre corpi di fabbrica: edificio Ismett (parte del 1° e del 2° piano + nuova scala esterna con elevatore); edificio 10 (1° piano, per intero); edificio 9 (padiglione Biondo, per intero). Ad essi si aggiunge la realizzazione di un nuovo corpo di fabbrica di contenute dimensioni (staff lounge + ingresso visitatori) come elemento di connessione tra edificio 10 ed edificio Ismett, oltre ad un ponte, di nuova realizzazione, per i collegamenti diretti tra questi due edifici. Il progetto esecutivo dei vari interventi si articola in tre lotti (tutti funzionali) per adeguarne la realizzazione ai finanziamenti disponibili. l'articolazione:

-Lotto 1

Intervento P1: Ristrutturazione del 1° piano dell'edificio 10

Intervento P2: Ponte di collegamento tra edificio 10 e edificio Ismett

-Lotto 2

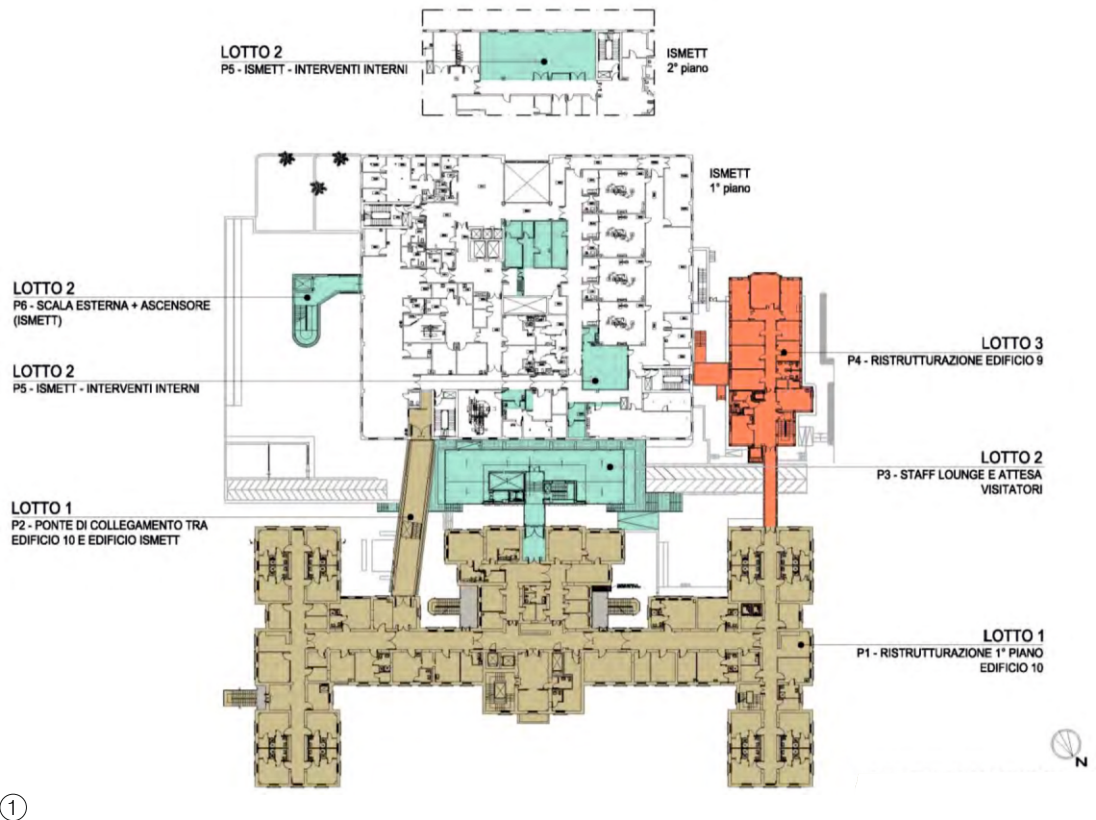
Intervento P3: Nuovo edificio Staff lounge/Atrio visitatori

Intervento P5: Interventi interni all'edificio Ismett (1° + 2° piano)

Intervento P6: Nuova scala esterna con elevatore (Ismett)

-Lotto 3

Intervento P4: Ristrutturazione edificio 9 (P.T.+ 1° piano)



①



2015 - 2016

DIREZIONE LAVORI - "ISMETT - LOTTO 1 - RISTRUTTURAZIONE PRIMO PIANO EDIFICIO 10 E PONTE DI COLLEGAMENTO TRA EDIFICIO 10 E EDIFICIO ISMETT" - PALERMO

Il progetto esecutivo del primo lotto, comprende gli interventi (P1) previsti nell'edificio 10 dell'Ospedale Civico (tutto il primo piano + alcuni locali al piano terra per l'uscita dello sporco + alcuni spazi tecnici sul piano di copertura per la collocazione di alcune apparecchiature degli impianti meccanici), ai quali si aggiunge il nuovo ponte (intervento P2) da realizzare tra l'edificio 10 e l'edificio Ismett.

In particolare questo progetto esecutivo prevede:

- **P1** - La riorganizzazione degli spazi al primo piano dell'edificio n.10 per ospitare:

-n.10 stanze (a 1 letto + accompagnatore) di degenza pediatrica + servizi relativi + n. 1 stanza con 2 PL in day hospital

-n.11 stanze (a 2 letti) + una (a 1 letto) di degenza ordinaria + servizi relativi

-servizi comuni

-zona uffici

-collegamenti verticali di servizio

- **P2** - Collegamento orizzontale diretto (ponte) tra edificio 10 ed edificio Ismett



①

②



Ponte di collegamento

1) vista interna

2) vista esterna

a seguire:

3)Ristrutturazione interno

del Civico - Corridoio

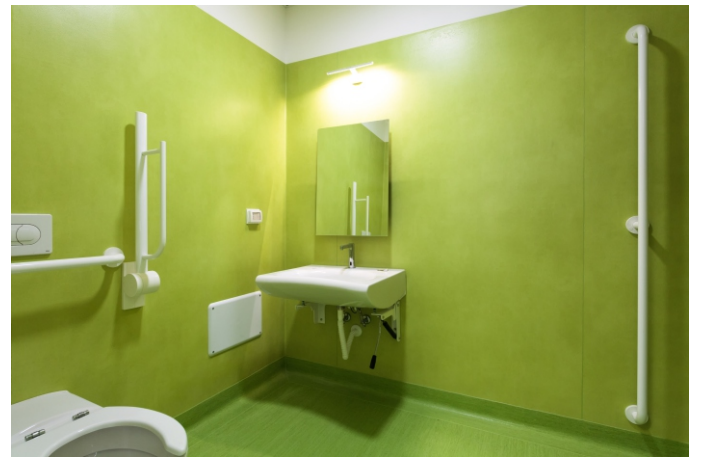
4)Ristrutturazione interno
del Civico - Stanze tipo

2015 - 2016

DIREZIONE LAVORI - "ISMETT - LOTTO 1 - RISTRUTTURAZIONE PRIMO PIANO EDIFICIO 10 E PONTE DI COLLEGAMENTO TRA EDIFICIO 10 E EDIFICIO ISMETT" - PALERMO



③



④

