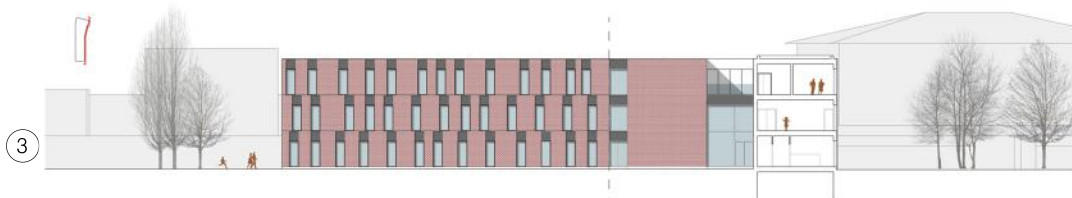
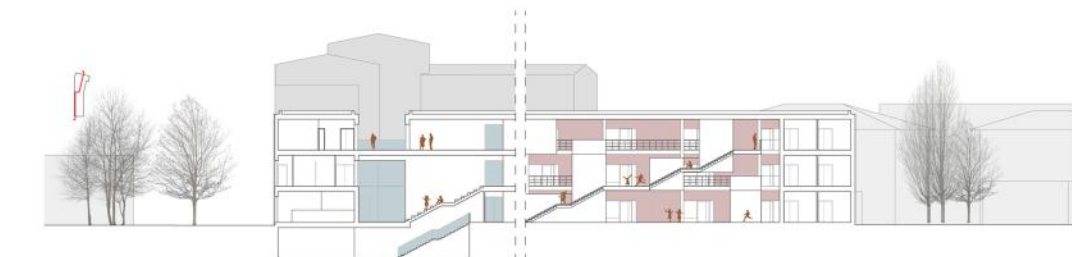


La nuova scuola "Manara Valgimigli", seguendo l'esito di una consultazione popolare, verrà ricostruita sul sito di quella preesistente dichiarata inagibile dopo il sisma del 2003. La scuola sarà inserita in un programma di riqualificazione e valorizzazione del patrimonio edilizio esistente e di rigenerazione del centro storico, anche attraverso le possibili "contaminazioni" dei processi educativi con diverse interazioni sociali e ambientali. Il progetto architettonico della nuova scuola media si sviluppa all'interno di un volume compatto su tre elevazioni (oltre l'interrato), la cui giacitura segue i confini del lotto rispettando gli allineamenti storicamente consolidati nella topografia del sito.

Alla scala urbana rispetto al contesto si è privilegiata la connessione con la via Nazario Sauro e con le nuove funzioni pubbliche, la cui realizzazione è prevista sulle aree verdi in pendio, confinanti con la scuola elementare. Questa connessione sarà rafforzata dal tunnel previsto in un lotto successivo che collegherà l'interrato della scuola con le nuove funzioni. Sulla via Nazario Sauro, in corrispondenza del punto di maggiore profondità del lotto, è stato posto l'ingresso principale della scuola.

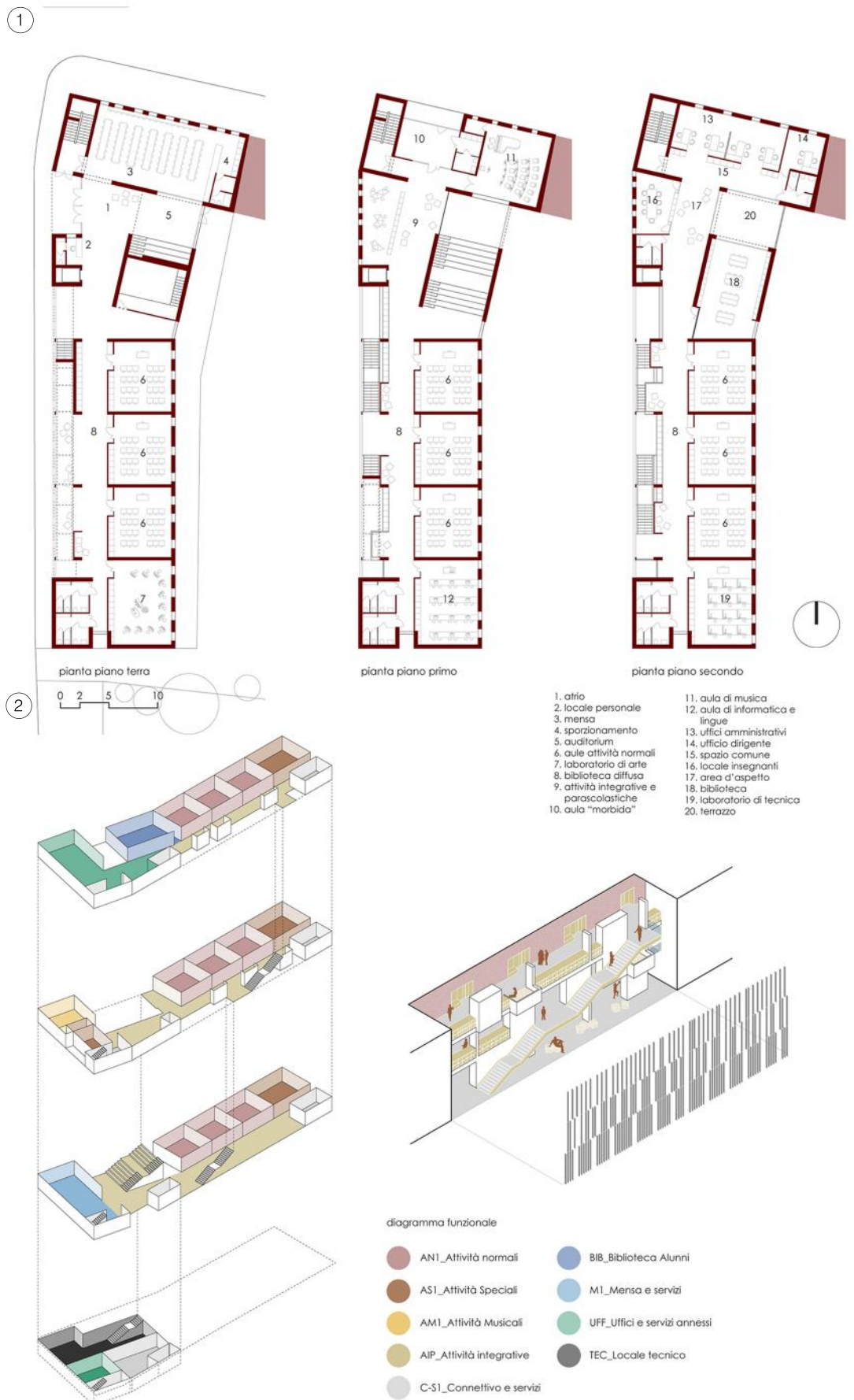


- 1) Planivolumetrico
- 2) Profili
- 3) Render

Dal punto di vista compositivo e distributivo il progetto segue un principio molto semplice e facilmente riconoscibile. Concentrare le funzioni comuni e gli spazi utilizzati in orari extrascolastici, sul lato della piazza Martiri; disporre le aule per le attività normali e speciali, la home della scuola, su una manica lungo la via Nazario Sauro.

L'ingresso principale e l'atrio si trovano nel punto di snodo e relazione tra le due parti. Un ampio e solido scalone a doppia altezza che può essere utilizzato come auditorium ed agorà è posto in continuità con l'atrio. La home, che contiene la parte più intima e privata della scuola è caratterizzata da una scala interna "abitabile", leggera e trasparente, che collega e attraversa i tre livelli della scuola lungo la manica di via Nazario Sauro. Lo spazio interno è reso dinamico e fluido dalla costante interdipendenza tra connettivo orizzontale e verticale, gli spazi di distribuzione sono dimensionati e strutturati per essere abitati e vissuti.

L'auditorium è lo spazio della integrazione delle esperienze e della comunicazione di gruppo. La scala "abitabile" che attraversa la home ricuce piccoli spazi per attività individuali o di piccoli gruppi, di ricerca e approfondimento; lungo il suo percorso si sviluppa su tre livelli la biblioteca diffusa. L'interdipendenza tra gli spazi consente diversi settings e configurazioni dello spazio. L'auditorium può trovare una estensione verso lo spazio della mensa che in occasione di eventi particolari può essere utilizzato per attività sociali diverse. L'aula per le attività musicali al primo livello, attraverso sportelli apribili, può aprirsi sullo spazio a doppia altezza dell'auditorium diffondendo il suono come nel "coro" delle chiese.

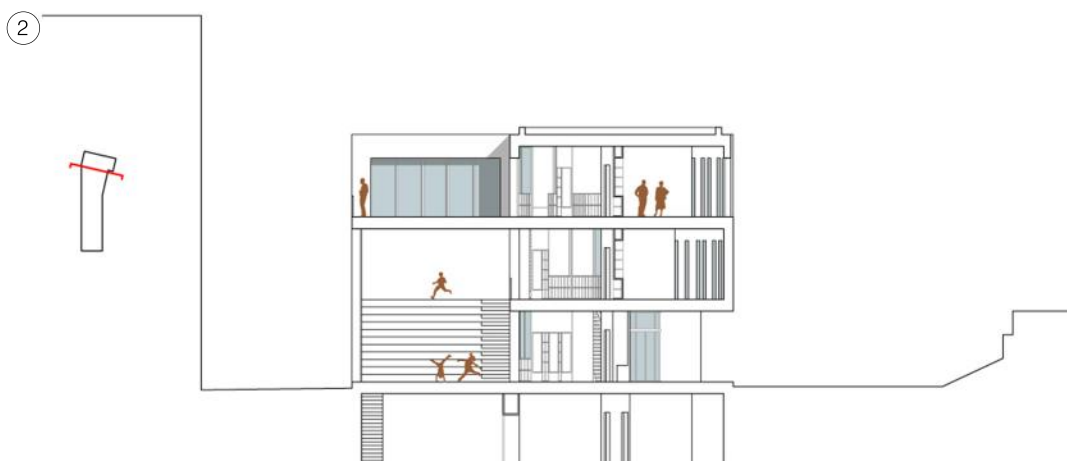


1) Planimetrie
2) Esploso assometrico

2019

CONCORSO DI PROGETTAZIONE SCUOLA PRIMARIA DI SECONDO GRADO "MANARA VALGIMIGLI"

All'esterno la semplicità compositiva si manifesta attraverso l'uso di pochi materiali. Un paramento murario in mattoni di laterizio, scandito da finestre allungate, definisce il blocco delle funzioni più pubbliche su Piazza Martiri e il blocco delle aule poste sul lato del cortile. Un grande telaio di legno lamellare su tre livelli sostiene una facciata vetrata che lascia intravedere dalla via Nazario Sauro la scala "abitabile" e il connettivo della home.



- 1) Prospetto
- 2) Sezione
- 3) Render interno

3

