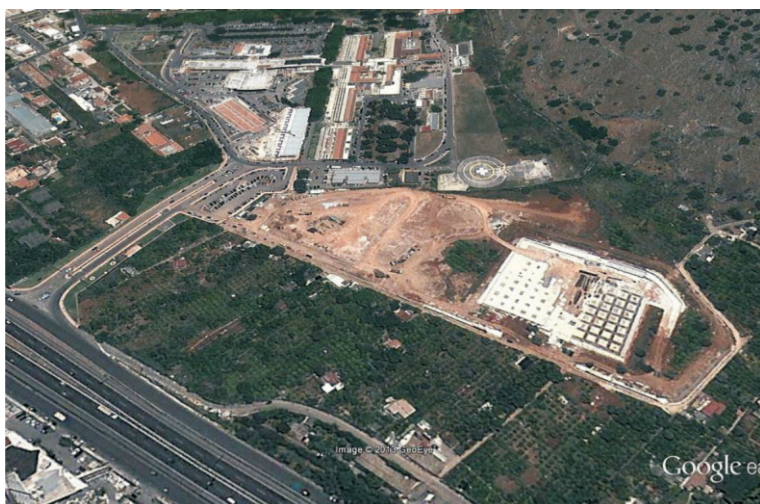
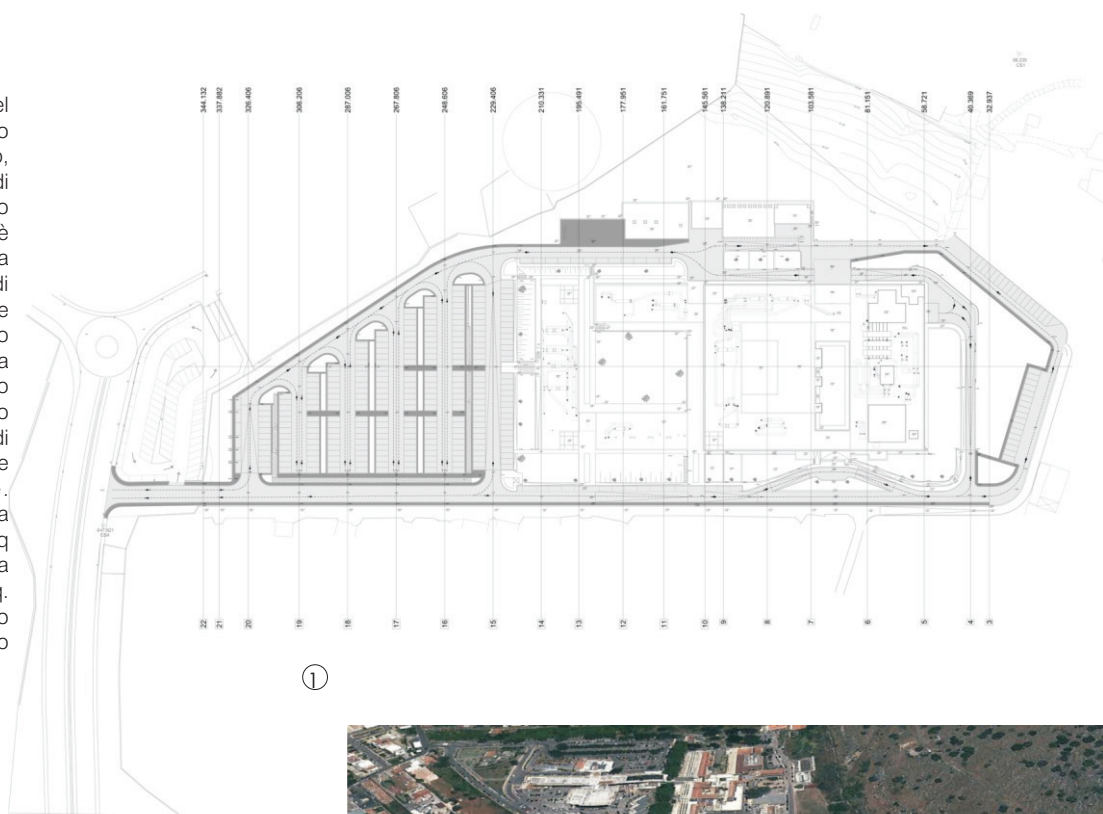


2011-13

DIREZIONE LAVORI - CENTRO ECCELLENZA MATERNO INFANTILE (C.E.M.I.) - FONDO MALATACCA-PALERMO

I lavori per la realizzazione del Centro di Eccellenza Materno Infantile (C.E.M.I.) di Palermo, prevedono la realizzazione di un nuovo ospedale pediatrico di interesse regionale. L'area è di circa tre ettari e si trova nella zona nord del Comune di Palermo. Le opere appaltate comprendono un parcheggio di circa 200 posti auto, la viabilità di servizio dell'ospedale per l'accesso delle ambulanze e di mezzi di carico e scarico, sottoservizi e allacci alle reti urbane. L'ospedale si sviluppa su una superficie coperta di 7.000 mq per una superficie lorda pavimento di circa 25.000 mq. Sono previsti 160 posti letto distribuiti su un blocco degenze di sei livelli.



- 1) Planimetria Generale
- 2) Foto aerea
- 3) Veduta da Sud

2011-13

DIREZIONE LAVORI - CENTRO ECCELLENZA MATERNO INFANTILE (C.E.M.I.) - FONDO MALATACCA-PALERMO

Le facciate sono previste con pareti ventilate opache con ampie finestre dalle elevate caratteristiche d'isolamento acustico e termico. In un'isola tecnologica, separata e collocata in posizione baricentrica, sono ubicate le centrali elettriche, meccaniche ed idriche da cui si dipartono le reti impiantistiche che raggiungono gli edifici attraverso un cunicolo tecnico ispezionabile.

In fase di direzione lavori, le terre di scavo sono state riutilizzate in sito creando un terrapieno per il parcheggio. Per il contenimento del terrapieno sono state realizzate delle gabbionate con pietrame proveniente dalla frantumazione delle rocce di scavo. Grazie all'utilizzo di un frantoio in cantiere, è stato possibile riutilizzare la roccia proveniente dagli scavi per i rilevati stradali. In totale si sono risparmiati i conferimenti a discarica per 20.000 mc di terra e roccia di scavo.



①



②



③



④

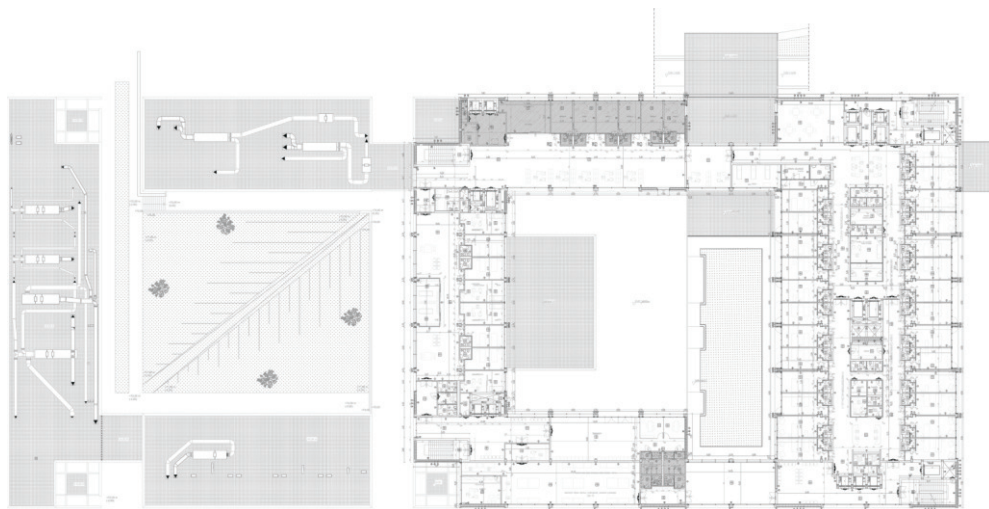


- 1) Sezione trasversale
- 2) Prospetto N-E
- 3) Strutture B1 e B2
- 4) Controllo serraggio bulloni delle strutture in acciaio

2011-13

DIREZIONE LAVORI - CENTRO ECCELLENZA MATERNO INFANTILE (C.E.M.I.) - FONDO MALATACCA-PALERMO

L'area dei poliambulatori del pronto soccorso e della diagnostica per immagini si sviluppa su una piastra a tre livelli. I laboratori, gli uffici della direzione sanitaria e una sala conferenze da 200 posti, sono distribuiti su tre corpi disposti attorno ad una corte interna. Grazie ad un attento studio sul piano di imposta delle fondazioni è stato possibile mantenere nella corte la vegetazione esistente. Le fondazioni del blocco delle degenze prevedono un reticolo di travi in c.a. da cui spiccano dei pilastri in c.a. di alloggio per gli isolatori sismici a doppio pendolo. Al disopra degli isolatori sismici spiccano i telai e gli impalcati in struttura metallica.



①



②



③

- 1 Planimetria quota 9,00
- 2 Armatura Fondazioni
- 3 Travi di fondazione