

1999

MONREALE (PA) - PROGETTO DI MASSIMA DEI LAVORI DI SISTEMAZIONE DEL CANALE DI RACCOLTA ACQUE PLUVIALI NELL'ABITATO DI MONREALE - STRALCIO RELATIVO ALLA SISTEMAZIONE IDRAULICA DEL TORRENTE "VADDUNEDDU" E DEL SUO AFFLUENTE

Il progetto che si tratta di che consiste essenzialmente in tre diverse tipologie di intervento

- sistemazione idraulica del Vadduneddu dalla "Cirba" fino alla fine del territorio comunale di Monreale e del suo affluente dall'altezza della via S. Liberata fino alla confluenza con il Vadduneddu
- intercettazione degli scarichi fognari che scaricano nel Vadduneddu e nel suo affluente;
- Pulizia del Vadduneddu e del suo affluente.

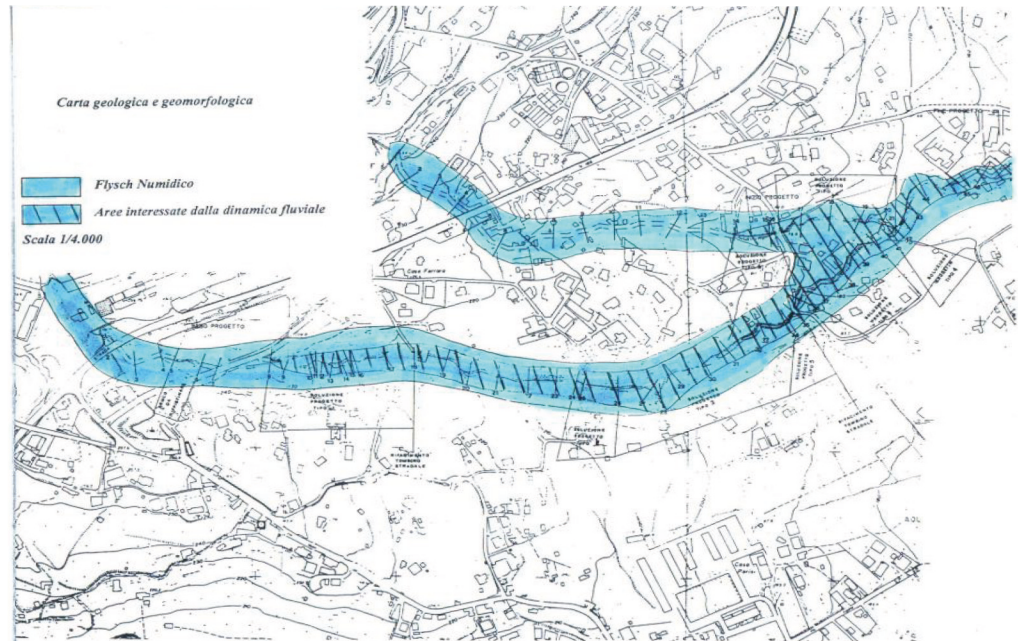
L'intervento nasce dalla necessità di bonifica del Vadduneddu e delle zone limitrofe all'alveo.

Il torrente, infatti, intercetta le acque di pioggia che dal centro abitato di Monreale scendono verso valle, acque sporche e cariche di detriti che durante le piene esondano nei terreni vicini e nelle strade circostanti con gravi danni economici, igienici ed ambientali.

Il Vadduneddu e il suo affluente, inoltre, si trasformano in fogne a cielo aperto: qui, infatti, spesso scaricano i reflui degli insediamenti urbani limitrofi.

Il problema da risolvere si presenta dunque di duplice aspetto: da un lato: - proteggere i terreni limitrofi dalle portate di piena, nonché le strade in prossimità degli attraversamenti, dove le acque invadono la carreggiata interrompendo la viabilità e compromettendo la sicurezza e la stabilità degli attraversamenti stessi - dall'altro, il miglioramento delle condizioni igienico sanitarie delle acque e delle zone circostanti i torrenti.

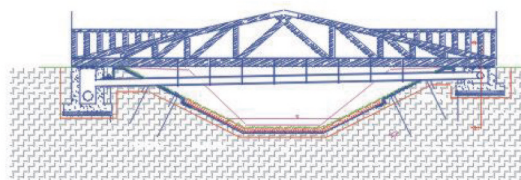
L'intervento proposto prevede quindi: la bonifica dai rifiuti di tutta l'area oggetto dei lavori; la conservazione e pulizia, dove è possibile, degli argini esistenti; mentre la regolarizzazione e la protezione nei tratti ove ciò non è possibile; il rifacimento degli attraversamenti stradali lungo il Vadduneddu e il suo affluente, nonché due condotte per l'intercettazione delle acque di scarico disposte lungo l'argine destro e sinistro del torrente e del suo affluente .



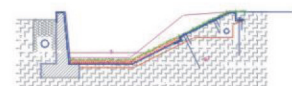
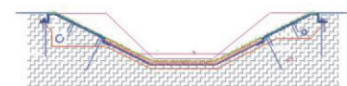
①



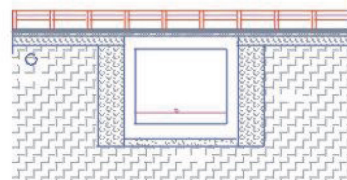
②



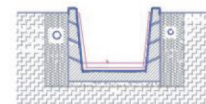
③



⑤



④



- 1 Planimetria generale
- 2 Stato di fatto
- 3 Ponticello pedonale
- 4 Tombino scatolare
- 5 Tipologie di intervento