

1974

RIESI (CL) - CANTINA SOCIALE

Il progetto della cantina sociale di Riesi si sviluppa su un'area di 30.000 mq. Di cui 1.100 sono occupati dalla cantina per un volume totale di 15.900 mc.

Nel piazzale trovano posto i parcheggi e i servizi accessori quali ricezione uva, cabina elettrica e la casa del custode.

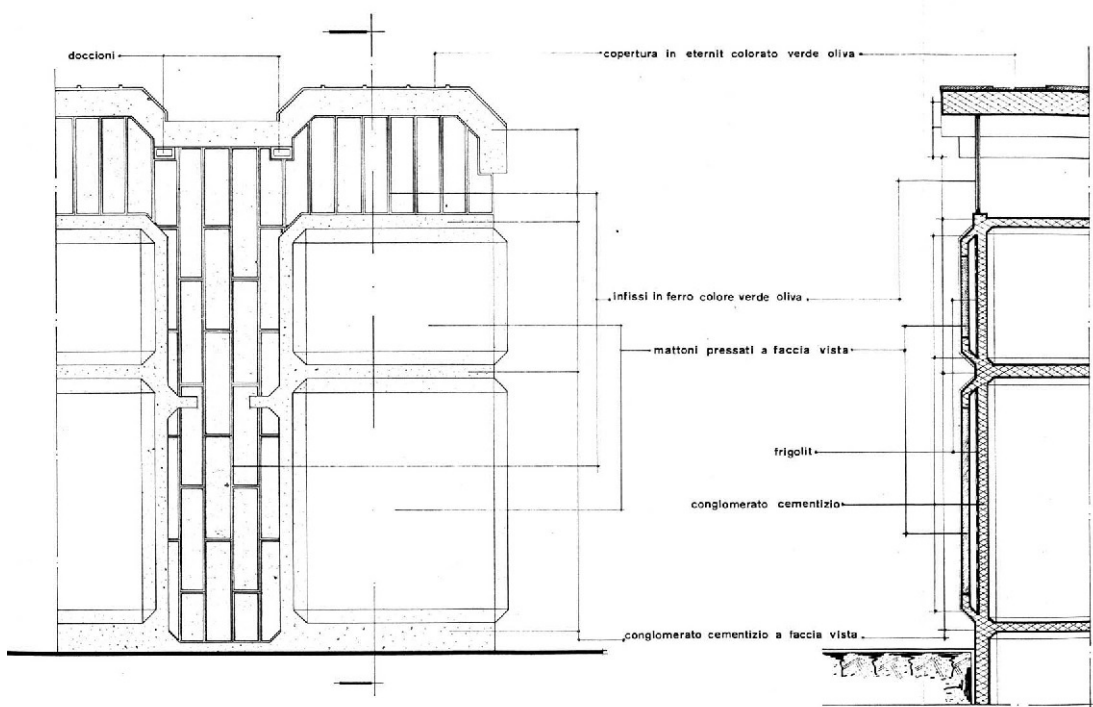
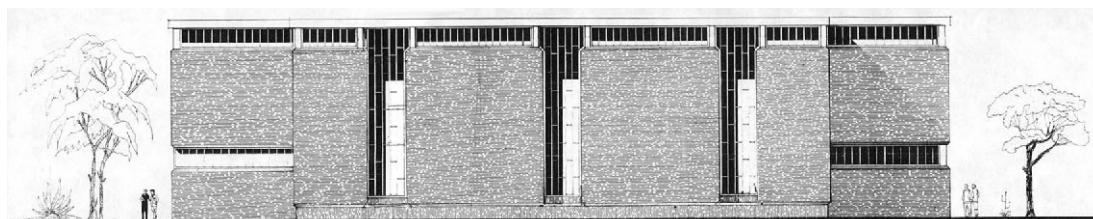
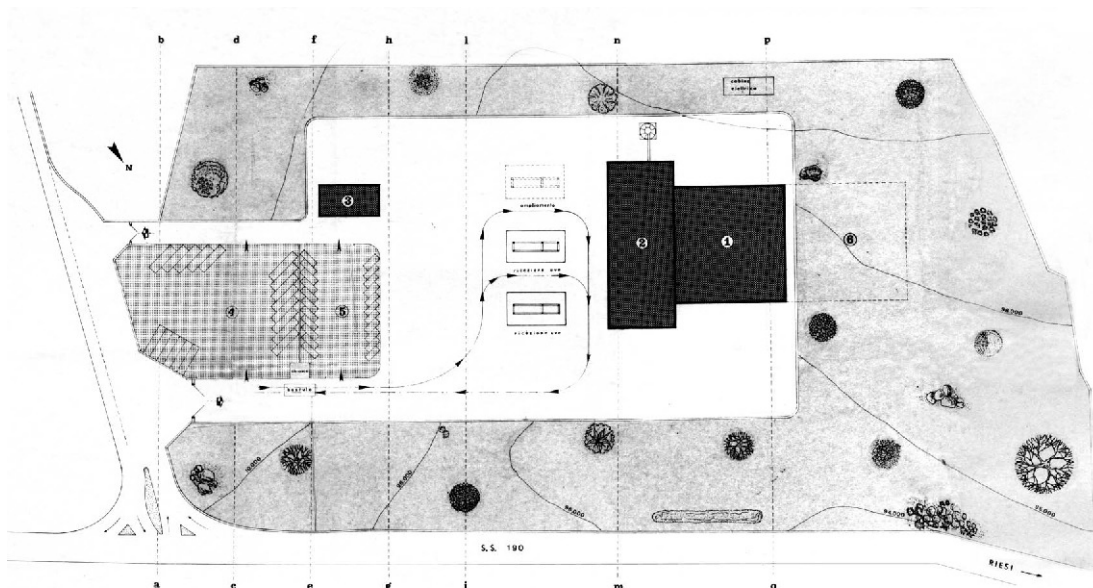
La cantina è composta di due blocchi contigui: la sala lavorazione ed il corpo vasche.

La sala lavorazione (mt. 19,40 x 44,05) è costituita da una serie di pilastri sulla testa dei quali risultano poggiate travi di tipo SCAC pre-compresso a sostegno del solaio piano prefabbricato di copertura.

La muratura esterna è in mattoni pressati a faccia vista defilata davanti i pilastri in maniera da formare all'esterno un paramento continuo.

Il corpo vasche, su tre piani complessivi, è servito da un corridoio centrale di spina e da tre corridoi ortogonali al corridoio centrale. I muri perimetrali sono realizzati con pannelli in mattoni pressati disposti in aggetto in maniera da costituire una camera d'aria coibente attorno alle vasche.

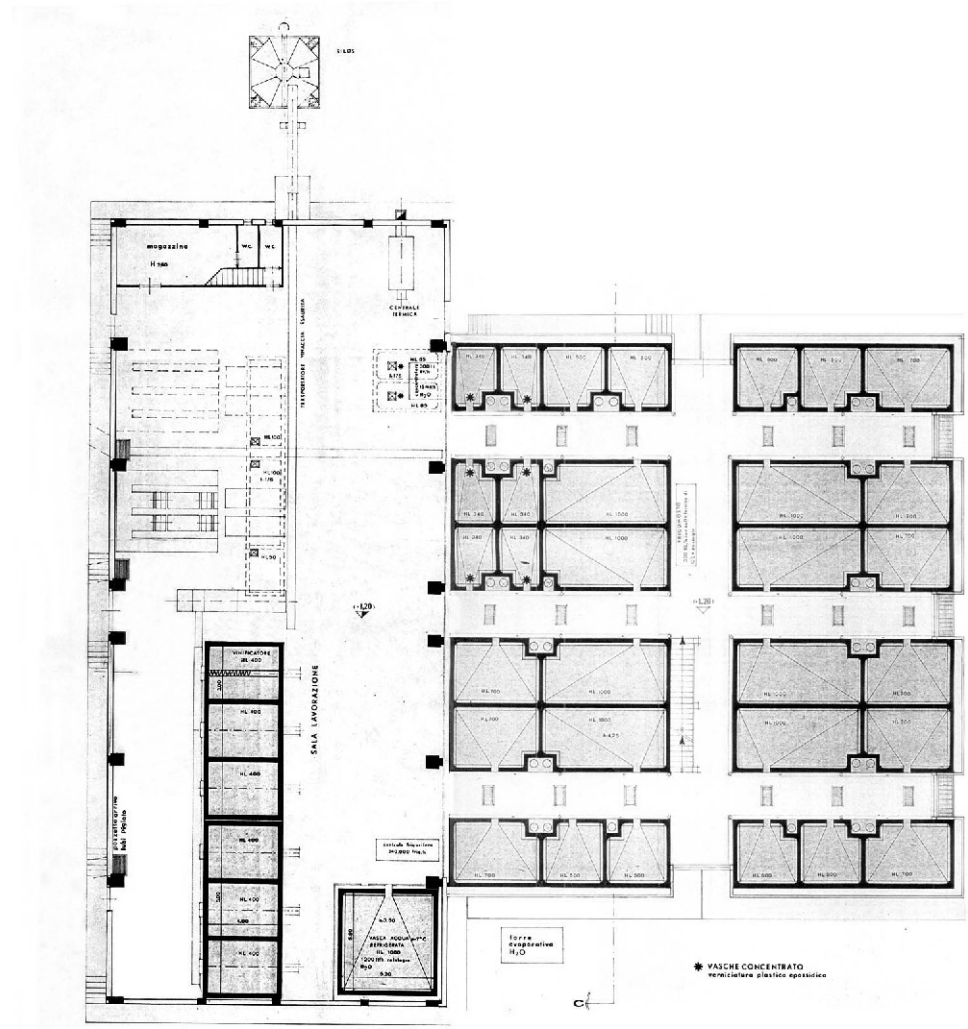
L'illuminazione degli ambienti del corpo vasche è assicurata dalle finestre poste in corrispondenza dei corridoi, larghe quanto questi e sviluppantesi per tutta l'altezza del corpo di fabbrica.



- 1 Planimetria generale
- 2 Prospetto Ovest
- 3 Prospetto Ovest

1974

RIESI (CL) - CANTINA SOCIALE



①



②



③

- 1 Planimetria
- 2 Prospetto Ovest